

# CHYTRÁ MIGRACE V ČESKÉ REPUBLICĚ

## SMART MIGRATION TO THE CZECH REPUBLIC

PROJEKT TAČR TL01000468  
2018 - 2022

METROPOLITNÍ  
UNIVERZITA PRAHA 

● Mendelova  
● univerzita  
● v Brně  
●

# CHYTRÁ MIGRACE

## FINANCOVÁNÍ PROJEKTU

Technologická agentura České Republiky (TAČR)

1. veřejná soutěž Programu na podporu aplikovaného společenskovedního a humanitního výzkumu, experimentálního vývoje a inovací ÉTA

Hlavní řešitel:

**dr. Robert Stojanov, Mendelova univerzita v Brně**

Spoluřešitel:

**prof. Oldřich Bureš, Metropolitní univerzita Praha**

**Doba řešení projektu: 6/2018-5/2022**



# CHYTRÁ MIGRACE

## ZÁKLADNÍ CÍLE PROJEKTU

Snaha poskytnout **efektivní podporu imigrantům v ČR, kteří se ocitnou ve složité osobní situaci** formou vyvinutí a odzkoušení nové mobilní a webové aplikace „Smart Migration“.

Cílová skupina: imigranti z post-sovětských a dalších zemí, kteří řeší závažné problémy během jejich pobytu v ČR.

Aplikace v ruštině a angličtině

**Analýzy tří klíčových migračních socio-ekonomických témat** jejichž výsledky mohou být aplikovány při tvorbě veřejných politik, strategických materiálů a dalších vhodných nástrojů pro jejich aplikaci.

# CHYTRÁ MIGRACE

## HLAVNÍ VÝSTUPY PROJEKTU

### **Mobilní a webová aplikace** Smart Migration

Analýza fungování současného **kanadského migračního modelu "Express Entry"** a možnosti jeho případné aplikace na českém trhu práce

### **Rizika a výzvy současné české migrační politiky**

v kontextu vývoje v členských zemích EU

### **Koherence migrační, rozvojové a bezpečnostní politiky** České republiky



# **MOBILNÍ APLIKACE**

## AKTUÁLNÍ STAV

# SMYSL APLIKACE

## ANALÝZA PROBLÉMŮ POMOCÍ NEZISKOVÝCH ORG., STÁTNÍ SPRÁVY A SAMOSPRÁVY

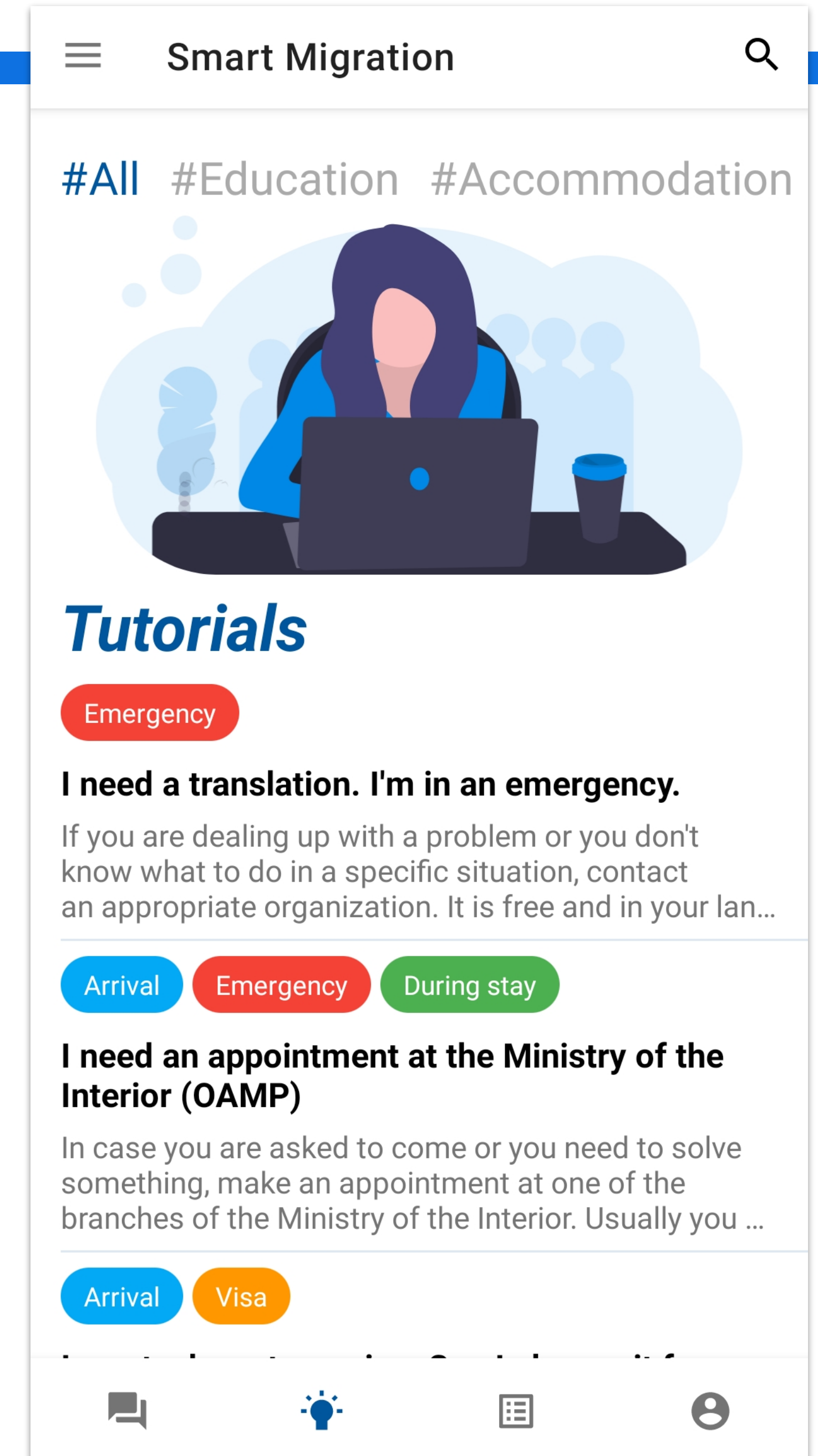
1. **Neznalost základních principů/zákonů.**
2. **Neschopnost pochopit komplexní (právně formulovaný) text.**
3. **Neznalost organizací a institucí** na které je možné se obrátit pro pomoc.



# ČÁSTI APLIKACE

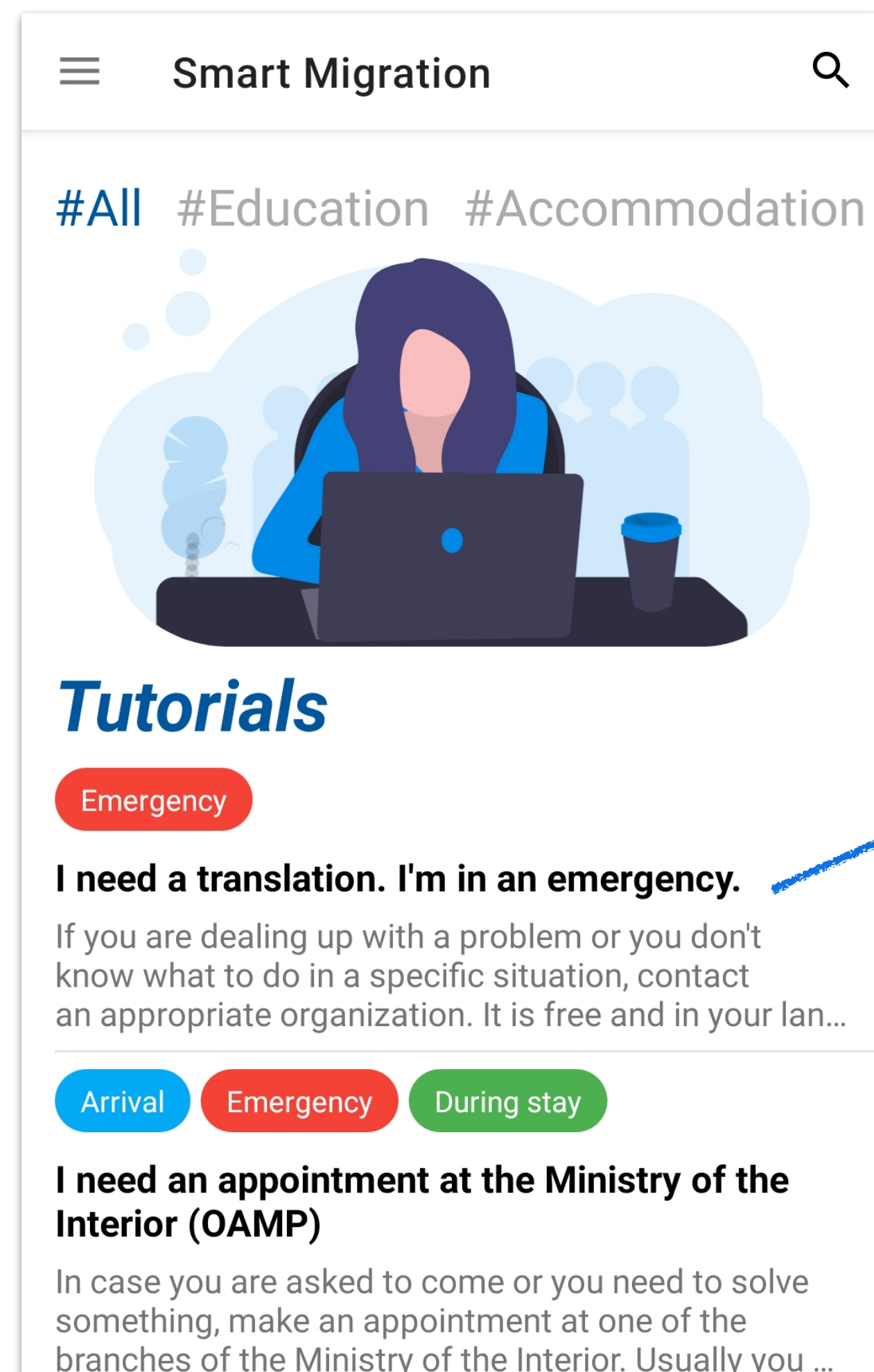
## HLOUBKOVÁ ANALÝZA PROBLÉMŮ

1. **Interaktivní tutoriály**, které pomohou v klíčových situacích.
2. **Osobní úkolník**, který umožňuje ukládat způsob řešení problémů.
3. **Adresář** s klíčovými kontakty.
4. **Osobní asistentka** (chatbot) doplňující tutoriály.



# TUTORIÁLY

## KTERÉ INTERAKTIVNĚ VYSVĚTLÍ ŘEŠENÍ PROBLÉMU



Smart Migration

#All #Education #Accommodation

**Tutorials**

Emergency

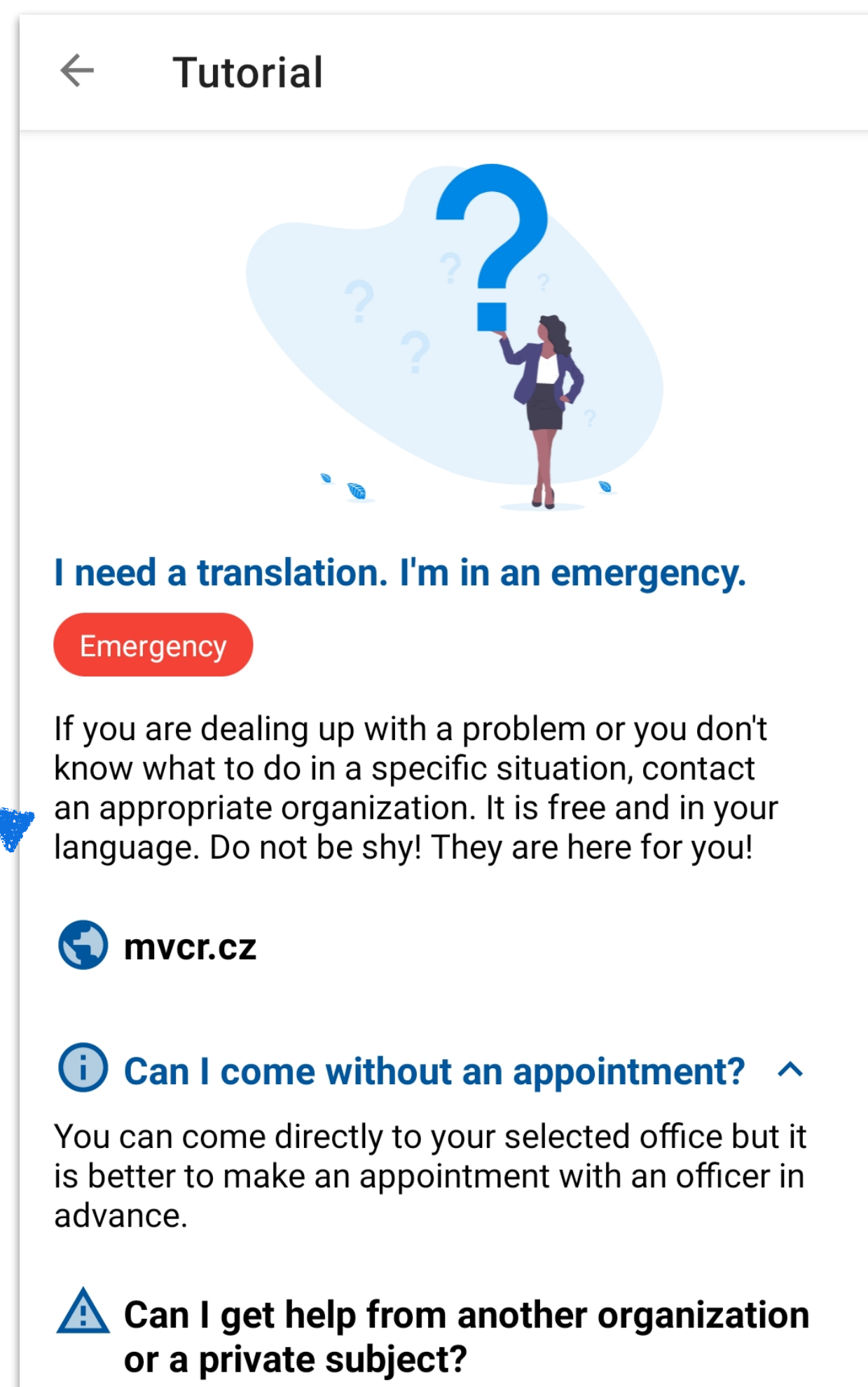
**I need a translation. I'm in an emergency.**

If you are dealing up with a problem or you don't know what to do in a specific situation, contact an appropriate organization. It is free and in your lan...

Arrival Emergency During stay

**I need an appointment at the Ministry of the Interior (OAMP)**

In case you are asked to come or you need to solve something, make an appointment at one of the branches of the Ministry of the Interior. Usually you ...



Tutorial

**I need a translation. I'm in an emergency.**

Emergency

If you are dealing up with a problem or you don't know what to do in a specific situation, contact an appropriate organization. It is free and in your language. Do not be shy! They are here for you!

[mvcr.cz](https://www.mvcr.cz)

**Can I come without an appointment?**

You can come directly to your selected office but it is better to make an appointment with an officer in advance.

**Can I get help from another organization or a private subject?**



Tutorial

**Choose an organisation relevant to your problem. The whole list is on the link below.**

Charity

Integration centres

Non-profit organisations

Ministry of Interior

Others

**Integration centres**

Integration centres in different regions provide: a) Legal advice on the extension of residence, change of purpose of residence, application for residence and withdrawal, sharing in family, application for citizenship, document control and assistance with understanding official documents from the Ministry of the Interior of the Czech Republic .), marriage and dissolution, assistance in discrimination, verification of documents, etc. b) Social counselling in finding and communicating with kindergartens, primary and secondary schools, recognition of foreign education (nostrification), finding a doctor, information on health insurance, counselling on marriage, birth,



# OSOBNÍ ÚKOLNÍČEK

ABYCHOM NA NIC NEZAPOMNĚLI...

Smart Migration

I need to change the reason of stay (long-ter...

- Make an appointment on OAMP
- Take all necessary documents

My tasks

- Call a layer

Task detail

Make an appointment on OAMP

- Make an appointment on OAMP - a branch of Ministry of Interior. Try to find out if the change is allowed in your case via call.
- Related location
- No time selected  
**ADD TIME AND DATE**
- Ministry of the Interior  
Nad Štolou 3 P. O. Box 21 170 34 Praha 7  
+420 974 832 421  
posta@mvcz.cz  
**CALL** **EMAIL** **MAP**

New task

Call a layer

- Add some details
- Related location
- No time selected  
**ADD TIME AND DATE**
- Related person  
**ADD CONTACT**

< layer later lawyer ...

1 2 3 4 5 6 7 8 9 0  
q w e r t y u i o p

# KONTAKTY

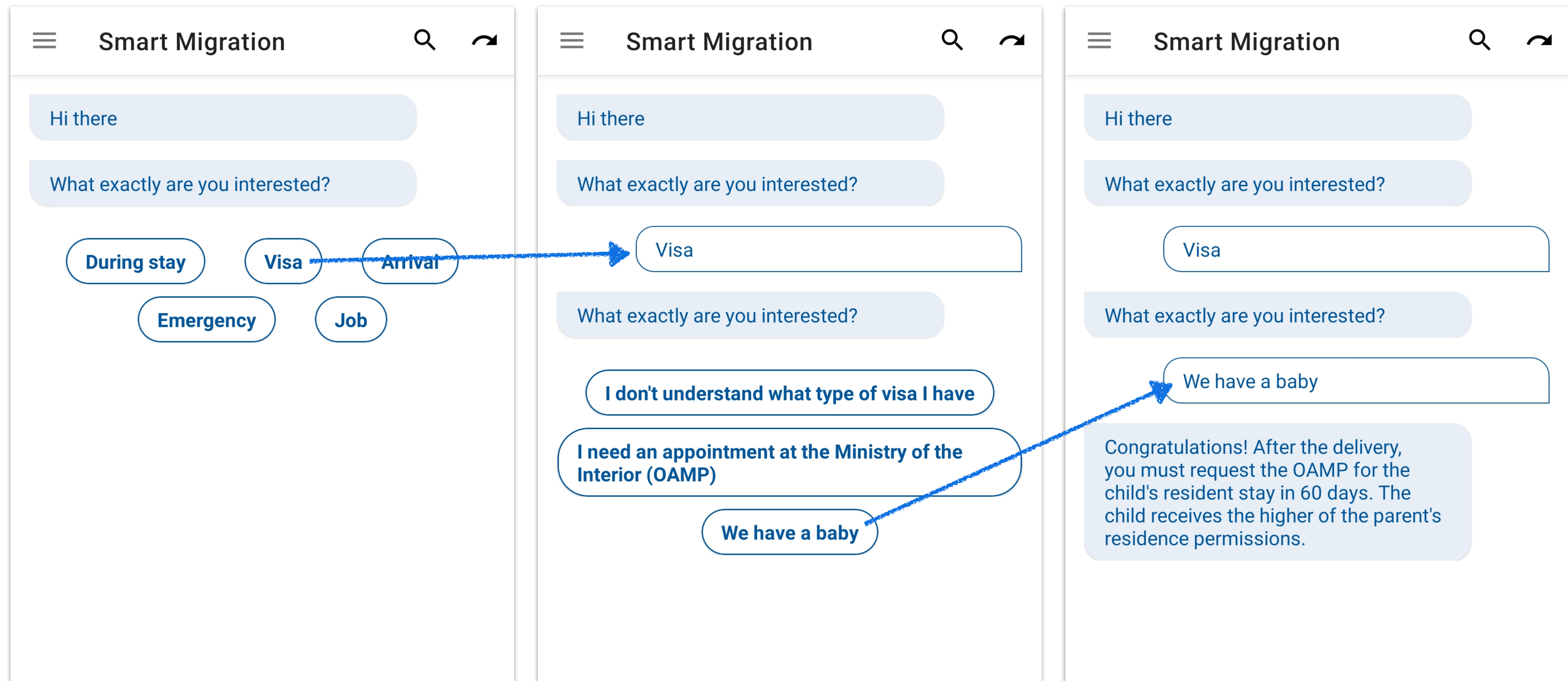
OFFLINE KONTAKTY NA VŠE DŮLEŽITÉ. IHNED PIŠ, VOLEJ NEBO SE VYDEJ NA CESTU.

The image displays three sequential screenshots of a mobile application interface:

- Left Screenshot:** The app's main screen, titled "Smart Migration". It features a search bar and a list of contact entries. The first entry, "Charity Prague", is highlighted with a red heart icon and a blue arrow pointing to the right. Other entries include "Advisory Centre for Citizen and Human Law", "Ambulance in the Czech Republic", "Association for Integration and Migration", and "Association of Citizens' Advicories".
- Middle Screenshot:** A detailed view of the "Charity Prague" contact. It shows a green circular profile icon with the letter "C", the name "Charity Prague", and three action buttons: "CALL", "EMAIL", and "MAP". Below these are the contact details: "Bobkova 34, Praha 14, 198 00" (Address), "739 203 254" (Phone number), and "fch@praha14.charita.cz" (Email).
- Right Screenshot:** A search results screen for the query "chari". It lists several charity organizations: "Charity Karlovy Vary", "Charity Prague", "Charity Brno", "Charity České Budějovice", "Charity Plzeň", "Charity Litoměřice", and "Charity Hradec Králové". A keyboard is visible at the bottom of the screen.

# ASISTENTKA

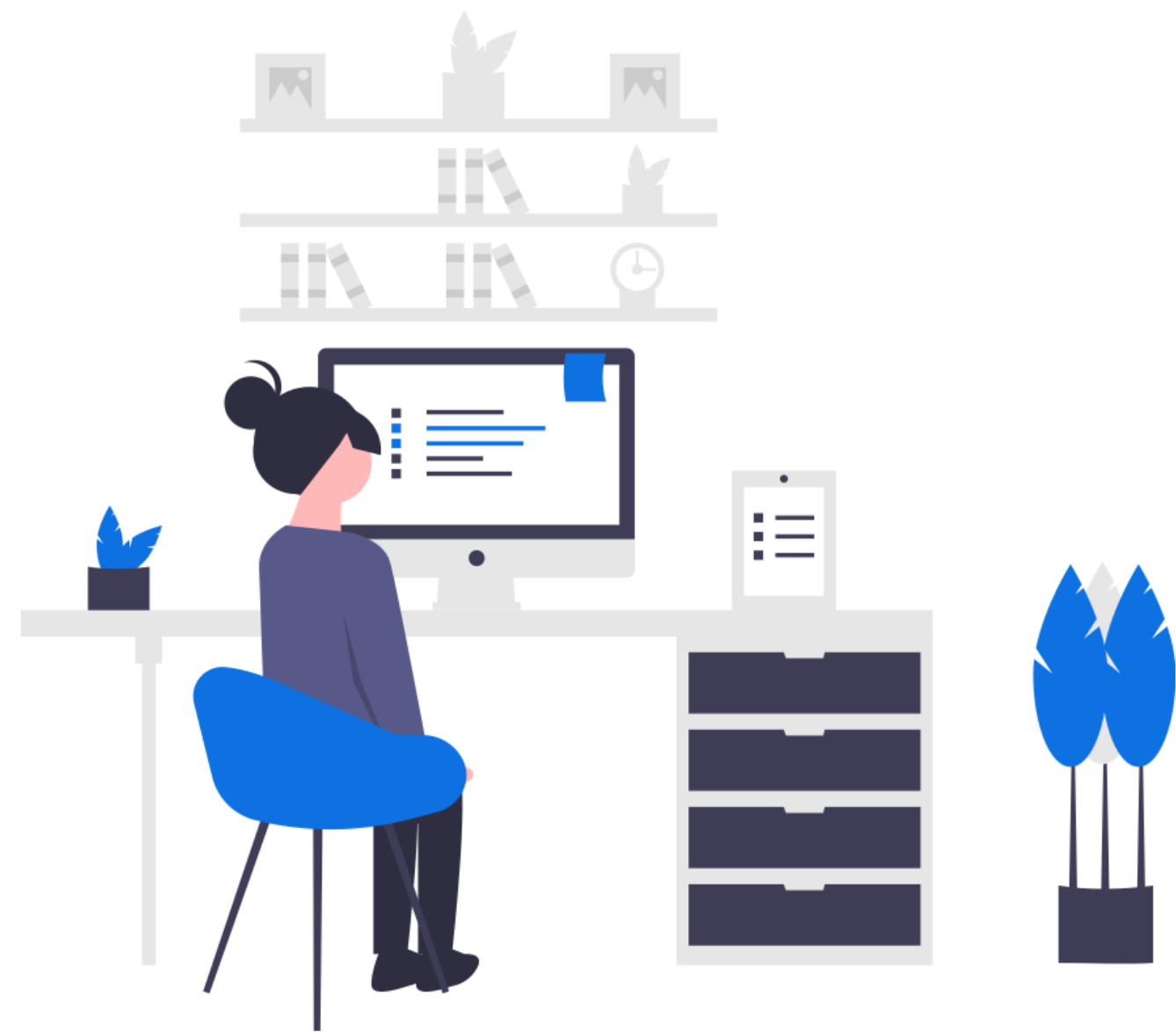
KDYŽ SE PROSTĚ CHCETE ZEPTAT...



**WEBOVÁ ADMINISTRACE**  
SNADNÉ PLNĚNÍ APLIKACE DATY

# ZMĚNA JE ŽIVOT...

**LEGISLATIVA SE NEUSTÁLE MĚNÍ, POTŘEBY SE VYVÍJÍ**



***VLASTNÍK APLIKACE MUSÍ BÝT SCHOPEN JEJÍ  
OBSAH KDYKOLIV SNADNO UPRAVIT.***

# WEBOVÝ REDAKČNÍ SYSTÉM

## SNADNÁ SPRÁVA TUTORIÁLŮ

☰ Chytrá migrace



- 🏠 Přehled
- ☰ Tutoriály
- 📁 Tagy
- ☎ Kontakty
- 💬 Hlášení

### Tutoriály

+ NOVÝ

Filtrovat podle tagu

Všechny položky

SPRAVOVAT TAGY

ID	Název ↑	Jazyk	Tagy	Upraveno
#308	I have a problem with labor or sexual exploitation or domestic violence - where can I turn for help?	en	Emergency Job	9 Sep 2020 09:59
#625	Can I bring a document in foreign language on the OAMP	en	During stay Arrival Visa Job	23 Jul 2020 15:37
#281	Can I change a job or employer?	en	Job	23 Apr 2020 15:51
#613	Can I work in the Czech Republic as a university student?	en	Education Visa Job	23 Jul 2020 14:19
#286	Can I work in the Czech Republic with a visa from another EU country?	en	Visa Job	23 Apr 2020 16:01
#277	Can I work without authorization or employee card?	en	Job	23 Apr 2020 22:09
#960	How to obtain an insurance?	en	Arrival Insurance	14 Sep 2020 14:28
#229	I am changing my accommodation (permanent stay). What should I do?	en	Accommodation	23 Jul 2020 14:29
#253	I do not have a medical insurance	en	During stay Insurance	23 Apr 2020 20:33

# WEBOVÝ REDAKČNÍ SYSTÉM

## SNADNÁ SPRÁVA TUTORIÁLŮ

☰ Chytrá migrace 👤

- 🏠 Přehled
- ☰ Tutoriály
- 📁 Tagy
- 📞 Kontakty
- 💬 Hlášení

### # 960 How to obtain an insurance? ⋮ ULOŽIT

Otázky\* Jazyk\* en

How to obtain an insurance? + 3 další ✎ UPRAVIT

Tagy

Accommodation  Arrival  During stay  Education  Emergency  Insurance  Job  Visa

Text\*

According to the Law concerning Residence of Foreigners on the territory of Czech Republic, which was established on the 1st of January 2010, every foreigner who is staying in the country and has over 90 days visa as well as permission for a long-term stay, is obliged to have a comprehensive medical insurance, which was issued only by Czech insurance company.

In case you need to obtain short-term visa which is based on tour or an invitation of Czech individual or legal entity, you will only need basic medical accident insurance.

[+ KONTAKT](#) [+ NÁPOVĚDA](#) [+ VAROVÁNÍ](#) [+ ZDROJ](#) [+ TERMÍN](#)

#### Navazující položky

Navazující otázka\*

Do you want to have long-term or short-term visa?

1. Long-term visa ▾

# WEBOVÝ REDAKČNÍ SYSTÉM

## SPRÁVA KONTAKTŮ

☰ Chytrá migrace



- 🏠 Přehled
- ☰ Tutoriály
- 📁 Tagy
- ☎ Kontakty
- 💬 Hlášení

### Kontakty

+ NOVÝ

#	Jméno ↑	Telefon	E-mail	Adresa	
527	Advicory Centre for Citizen and Human Law	+420 724 701 610	poradna@poradna-prava.cz	U Kanálky 1559/5, 120 00 Praha 2	🗑
325	Ambulance in the Czech Republic	155			🗑
498	Association for Integration and Migration	+420 224 224 379	poradna@migrace.com	Baranova 33 130 00 Praha 3	🗑
486	Association of Citizens' Advicories	(+420) 284 019 220	aop@obcanskeporadny.cz	AOP Service Center Sabinova 3 130 00 Praha 3	🗑
484	Caritas of the Archdiocese of Prague (Magdala)	224 246 573	praha@praha.charita.cz	Londýnská 44, Praha 2, 120 00	🗑
327	Centre for Foreigners Brno (Integration Centre)	+420 725 073 470	novakova.r@jmk.cz	Mezírka 1, 602 00 Brno	🗑
488	Centre for Integration of Foreigners - Hořovice	+420 605 215 649	info@ci Praha.org	Městský úřad Hořovice, Palackého náměstí 640/34, 268 01 Hořovice	🗑
489	Centre for Integration of Foreigners - Kladno	+420 222 360 452	info@ci Praha.org	Budova magistrátu Kladno, Severní 2952, 272 01 Kladno	🗑
490	Centre for Integration of Foreigners - Kladno	+420 312 310 322	kolin@ci Praha.org	Zahradní 46, Kolín	🗑
491	Centre for Integration of Foreigners - Kutná Hora	+420 774 866 838	kolin@ci Praha.org	Dačického dům - Komenského náměstí č. 41, Kutná Hora	🗑
492	Centre for Integration of Foreigners - Liberec	+420 481 120 049	liberec1@ci Praha.org	Moskevská 27/14, Liberec 1, 460 01	🗑



# WEBOVÝ REDAKČNÍ SYSTÉM

## SPRÁVA KATEGORIÍ (TAGŮ)

☰ Chytrá migrace 👤

- 🏠 Přehled
- ☰ Tutoriály
- 📁 Tagy
- 📞 Kontakty
- 💬 Hlášení

### Tagy + NOVÝ

27	📁 Accommodation	🗑️
28	📁 Arrival	🗑️
182	📁 During stay	🗑️
26	📁 Education	🗑️
164	📁 Emergency	🗑️
294	📁 Insurance	🗑️
280	📁 Job	🗑️
230	📁 Visa	🗑️

# JEDEN SYSTÉM PRO VŠECHNO

MINIMÁLNÍ ZÁTĚŽ PRO PROVOZOVATELE APLIKACE



# JAK JE TO MOŽNÉ?

## LZE DEFINOVAT ALTERNATIVNÍ FORMULACE OTÁZEK A ODPOVĚDÍ

Chytrá migrace

# 281 Can I change a job or employer?

Otázky\*

Can I change a job or employer?

Tagy

Accompanying questions

Text\*

If you are the employer, you must comply with the following conditions:

Zdroj informací

<https://www.mvcr.cz/...>

+ KONTAKT

Navazující příklady

Navazující otázky

Select from the following:

1. Other

2. India,

Jazyk\*

en

Job

Visa

ment (termination of the contract), you must

ULOŽIT

### Otázky

*Zadejte alternativy, jak uživatel může vyjádřit svůj problém související s tímto tutoriálem.*

Hlavní otázka (použije se jako název tutoriálu)

Can I change a job or employer?

Alternativní otázky (min. 3)

How to change employer?

Is it possible to change the job?

How can I change my job?

When can I change my job?

Nová otázka ...

+ PŘIDAT

**CO NABÍZÍME**  
HOTOVÉ ŘEŠENÍ PRO MODERNÍ KOMUNIKACI

# TECHNICKÉ ŘEŠENÍ

## SNADNÉ NASAZENÍ KDEKOLIV

- Mobilní aplikace v jazyce Kotlin, MVVM architektura, Single Activity, Material Design...
- Web postavený na **Vue.js** (Vuetify, Vuex...).
- Backend postavený na **J2EE, Java Spring** a **PostgreSQL**.
- Zpracování přirozeného jazyka využívá open-source nástroj **Rasa**.
- Vše uloženo ve **virtuálních kontejnerech**.



# SMYSL APLIKACE

ŽIJEME V "MOBILE-FIRST" SVĚTĚ

- Komunikace institucí stojí na webových portálech.
- Web s podrobnými informacemi a formuláři je nenahraditelný...
- ...ale lidé se potřebují **rychle a snadno zorientovat.**
- Potřebují mít informace na dosah ruky. **Kdykoliv. Zejména v krizi.**



# DĚKUJI ZA POZORNOST!

# Smart Migration

[CHYTRAMIGRACE.CZ](http://CHYTRAMIGRACE.CZ)

Smart Migration

What exactly are you interested?

Visa

What exactly are you interested?

I don't understand what type of visa I have

Sometimes, it is hard to understand what kind of visa or residence permit you have.

What kind of document you have?

Blue book


It is called "Pobytová karta rodinného příslušníka občana Evropské unie" (Residence card of the family member of the EU citizen). Looks similar to a passport. It is given to family members of the EU citizens that stays in the Czech Republic for more than three months.

Write your message here...

Smart Migration

Smart Migration

#All #Education #Accommodation



## Tutorials

Emergency

**I need a translation. I'm in an emergency.**

If you are dealing up with a problem or you don't know what to do in a specific situation, contact an appropriate organization. It is free and in your lan...

Arrival Emergency During stay

**I need an appointment at the Ministry of the Interior (OAMP)**

In case you are asked to come or you need to solve something, make an appointment at one of the branches of the Ministry of the Interior. Usually you ...

Arrival Visa

Smart Migration